

MASTER DI I LIVELLO IN BIOARCHEOLOGIA, PALEOPATOLOGIA E ANTROPOLOGIA FORENSE A.A. 2009/2010

IL MASTER INTENDE FORNIRE AGLI STUDENTI E AI FREQUENTANTI COMPETENZE SPECIFICHE E QUALIFICATE PER OPERARE COME ANTROPOLOGO (NEL SETTORE ARCHEOLOGICO E FORENSE) FIGURA PROFESSIONALE CHE UNIFICA CONOSCENZE E COMPETENZE NEGLI AMBITI DELLA BIOARCHEOLOGIA, DELLA PALEOPATOLOGIA E DELL'ANTROPOLOGIA FORENSE.



Direttore:

Maria Giovanna Belcastro (Università di Bologna)

Comitato Scientifico:

Gino Fornaciari	(Università di Pisa)
Cristina Cattaneo	(Università di Milano)
Antonio Todero	(Università di Bologna)
Simona Minozzi	(Università di Pisa)
Davide Porta	(Università di Milano)

Numero di posti: 15 partecipanti e 3 uditori

Modalità di selezione: Tiroli ed esame

Quota di partecipazione: € 5.500,00 partecipanti
€ 2.500,00 uditori

Lingua: Italiano

Durata: Annuale - full-time

Crediti: 65 CFU	1625 Ore
	di cui:
Didattica frontale	225 Ore
Didattica alternativa (laboratori)	315 Ore
Stage	400 Ore

Sito del master:
www.bioarcheologia.it/master.html

DESTINATARI: il master è aperto alle lauree triennali/di I livello in:

Lettere, Scienze Biologiche, Scienze dei beni culturali, Scienze e tecnologie per l'ambiente e la natura, Scienze giuridiche, Tecnologie per la conservazione e il restauro dei beni culturali.

lauree specialistiche/magistrali/di II livello/a ciclo unico in: Archeologia, Biologia, Conservazione e restauro del patrimonio storico-artistico, Giurisprudenza, Medicina e chirurgia, Odontoiatria e protesi dentaria, Scienze della natura.

lauree del vecchio ordinamento in: Scienze naturali, Scienze biologiche, Medicina e chirurgia, Lettere, Giurisprudenza, Conservazione beni culturali.

Per i cdL non elencati la Commissione Giudicatrice si riserva di valutare la possibilità di accedere al master in base al curriculum del candidato.

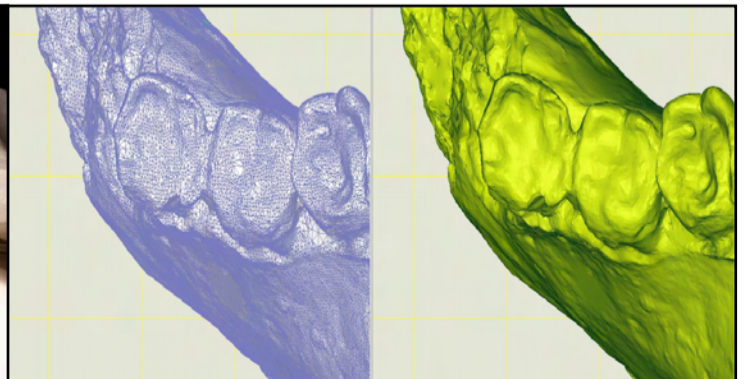
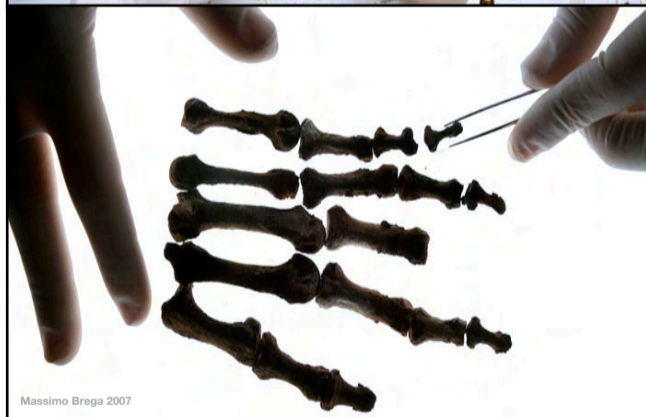
SEDI DELLE LEZIONI:

Laboratorio di Bioarcheologia e Osteologia Forense
Dipartimento di Biologia Evoluzionistica Sperimentale
Alma mater Studiorum - Università di Bologna
Via selmi, 3 - Bologna
www.bioarcheologia.it

Laboratorio di Antropologia e Odontologia Forense
Istituto di Medicina Legale e delle Assicurazioni
Università di Milano
Via Mangiagalli, 37 - Milano
www.labanof.unimi.it

Laboratorio di Paleopatologia
Dip. Oncologia dei Trapianti e Nuove Tec. in Medicina
Università di Pisa
Via Roma, 55 - Pisa
www.paleopatologia.it

Cantiere Scuola - Castello di Benabbio
55022 - Benabbio - Bagni di Lucca (Lu)



Questo Master rientra nell'offerta formativa del Catalogo Interregionale Altaformazioneinrete che dà la possibilità di richiedere assegni formativi (voucher) messi a disposizione dalle Regioni. Per info: www.altaformazioneinrete.it

INFORMAZIONI DIDATTICHE:

Via Selmi, 3 40126 Bologna

Segreteria Didattica

Tel. +39 051 209 41 96 Fax +39 051 209 41 91 e-mail: antonio.todero@unibo.it

INFORMAZIONI AMMINISTRATIVE:

Via Zamboni, 38 40126 Bologna

Ufficio Master

Tel. +39 051 209 81 40 Fax +39 051 209 80 39 e-mail: master@unibo.it web: www.unibo.it